

## STABTEMPERATURREGLER

### Typ STR-E, Einbau-Ausführung

#### Anwendung:

Der Regler eignet sich zur Temperaturüberwachung von nicht aggressiven Gasen.

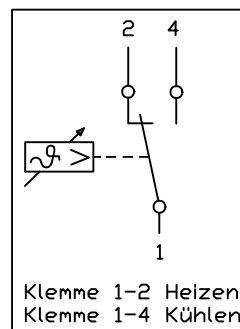
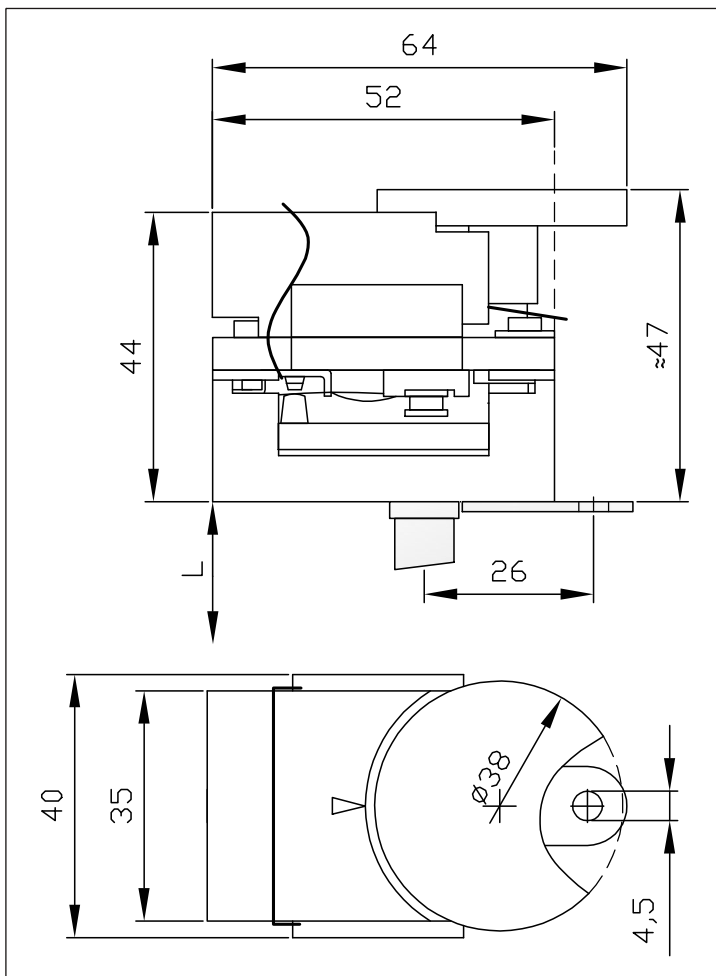
#### Technische Daten:

|                                |                                   |
|--------------------------------|-----------------------------------|
| Temperaturbereiche:            | +20 bis +120°C                    |
| Schalttemperatur-Differenz:    | ca. 4,5 K                         |
| max. zul. Umgebungstemperatur: | -50 bis +100°C                    |
| max. zul. Schaltstrom:         | AC 250 V 10 (2,5) A               |
| Betriebsspannung:              | AC 24 V bis AC 230 V              |
| Elektrische Lebensdauer:       | mind. $2 \cdot 10^5$ Schaltspiele |
| Schaltleistung:                | 2,5 kW                            |
| Kontaktart:                    | 1 Wechsler                        |
| Sollwerteneinstellung:         | Skalenscheibe                     |
| Fühlstab:                      | ø 9 mm, Länge 200 mm              |
| Gewicht:                       | ca. 200 g                         |



## STABTEMPERATURREGLER

Typ STR-E, Einbau-Ausführung



### Bestellangaben:

| Typ   | Temperaturbereich | Fühlstablänge L | Befestigung | Schalttemperatur-Differenz | Artikel / Bestell-Nr.: |
|-------|-------------------|-----------------|-------------|----------------------------|------------------------|
| STR-E | 20 – 120 °C       | 200 mm          | Lasche      | ca. 4,5 K                  | 1745 1 1320 410        |

Sonderausführungen auf Anfrage.